

SAT-EMPFANG - LEICHT GEMACHT

Ein Leitfaden zum Thema Satelliten-Empfang

Herausgeber: **HiFi-Erlebnis.de** – Onlineberatung für Unterhaltungselektronik



Vorwort

Sie planen den Kauf und die Installation einer Satelliten-Empfangsanlage für TV- und Radioprogramme?

Sie treffen die richtige Entscheidung! Mit keinem anderen Empfangsverfahren erhält man mehr Programme als mit der „Sat-Schüssel“. Weder das terrestrische digitale Fernsehen (DVB-T) noch das digitale Kabelfernsehen (DVB-C) sind in Sachen Programmviefalt eine echte Konkurrenz für das Satellitenfernsehen.

Neben der riesigen Senderauswahl bietet der Satelliten-Direktempfang (DVB-S) einen weiteren großen Vorteil: Die bestmögliche Bild- und Tonqualität - vorausgesetzt die Empfangsanlage besteht aus geeigneten Komponenten und wird fachgerecht installiert.

Dieser Leitfaden konzentriert sich auf die wirklich entscheidenden Aspekte, und gibt einen praxisgerechten Einblick in die Thematik des Satellitenempfangs - inklusive der Grundlagen zur Montage, Einstellung und Optimierung der Anlage. Sie werden feststellen, dass dieses Themengebiet in der Praxis weit weniger kompliziert ist als bisher vielleicht angenommen.

SAT-EMPfang - LEICHT GEMACHT entstand auf der Grundlage von rund 23 Jahren Erfahrung in diesem Themenbereich - und den Fragen, die im Rahmen der Onlineberatung HiFi-Erlebnis.de immer wieder an uns gerichtet werden.

Diese Veröffentlichung besteht inhaltlich aus 2 Teilen: In Teil 1 erfahren Sie alles wichtige über die Empfangsausrüstung; während sich Teil 2 mit der praktischen Seite – sprich: Montage und Einstellung der Sat-Anlage beschäftigt.

Guten Empfang wünscht:

Uwe Waschek

Einführung **5**

Teil 1: Die Komponenten der Satelliten-Empfangsanlage

1.1 Parabolspiegel

1.1.1 Die richtige Spiegelgröße **7**

1.1.2 Spiegel-Typen **9**

1.1.3 Qualitätsunterschiede **12**

1.2 LNB

1.2.1 LNB-Typen **15**

1.2.2 Qualitätsunterschiede **21**

1.2.3 LNB-Durchmesser **22**

1.3 F-Stecker **23**

1.4 Satelliten-Kabel **24**

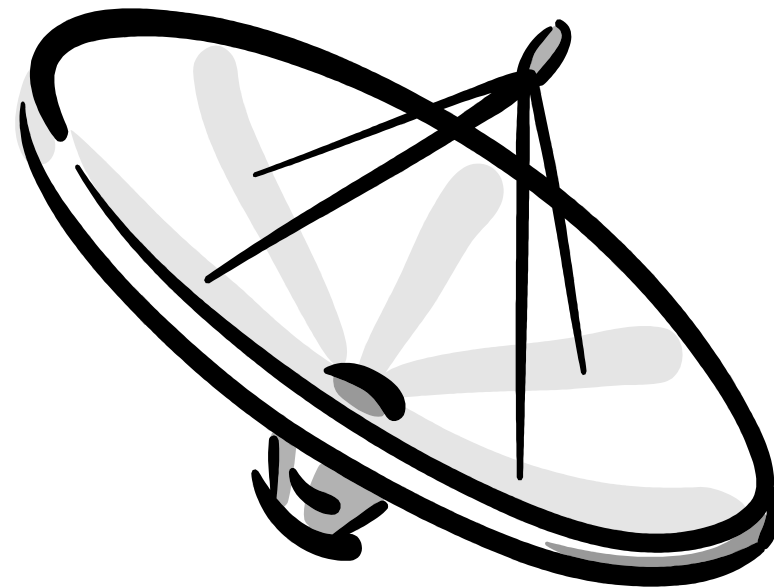
1.5 Multischalter **25**

1.5.1 Qualitätsunterschiede **28**

1.6 Satelliten-Receiver **29**

1.6.1 Satelliten-Receiver-Typen **30**

1.6.2 Qualitätsunterschiede **34**



Teil 2: Die Montage der Satelliten-Empfangsanlage

2.1 Außenbereich

2.1.1 Standortwahl für den Parabolspiegel 35

2.1.2 Spiegelmontage 39

2.1.3 Verlegung der Satelliten-Kabel 40

2.1.4 F-Stecker-Montage 41



2.2 Innenbereich

2.2.1 Montage des Multischalters 44

2.2.2 Anschluss der Satelliten-Receiver 45

2.3 Parabolspiegel exakt ausrichten

2.3.1 Einstellung mit Hilfe des Satelliten-Receiver 46

2.3.2 Einstellung mit einem "Sat-Finder" 48

2.3.3 Multifeed-Anlagen einstellen (am Beispiel ASTRA 19,2° Ost + HOTBIRD 13° Ost) 50



Anhang 1: Koordinaten-Tabellen der wichtigsten Satelliten-Positionen 52

Anhang 2: Informationsquellen rund ums Thema Satelliten-Empfang 59

Anhang 3: Empfang zusätzlicher Satelliten-Positionen mit Hilfe von DiSEqC-Schaltern 60